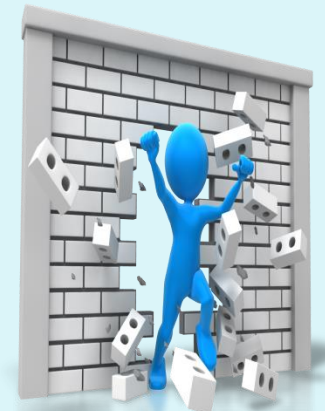


# Evaluación del programa para una planificación específica



**MAESTRA: ALBA SULLIVAN**  
**NOVIEMBRE 10 ,/2018**



# Introducción de todas las personas

- Cual es su nombre y compártalo en el grupo grande
- En que programa usted esta trabajando
- o trabaja en su propio programa.
- Cual es su conocimiento que tiene de evaluar su programa.
- Su experiencia que tiene de trabajar con niños
- Con que comunidad esta trabajando



# Rompiendo barreras



- Discuta en su grupo de mesa

Por qué eligió este entrenamiento.

- Qué significa "evaluación del programa"
- Comparta en grupo grande lo que significa la evaluación de su programa.

# Los resultados de la sesión



- Los participantes comprenderán cómo la evaluación del programa conduce a una planificación de mejora.

# Objetivos del entrenamiento



- Vamos a examinar por qué es importante evaluar sus programas, Explorar y examinar las evaluaciones del programa.
- Vamos a Examinar y aplicar las prácticas de evaluación del programa.
- Al mismo tiempo vamos a desarrollar estrategias para usar las fuentes de evaluación del programa para planificar mejoras en el programa.

-

# Actividad de reflexión



- Vamos a
- Pensar / escriba / dibujar acerca de por qué considera importante que un programa cuando se evalúa obtiene sus prácticas.
- Comparta eso con al menos otra persona en sus mesas.

# ¿Por qué es importante la evaluación del programa



- Actividad de conocimiento colectivo
- Por qué es importante evaluar los programas de aprendizaje y desarrollo temprano (ELDP).
- Early Learning Development program

# Qué dice la investigación



- Importancia de evaluar el aprendizaje de desarrollo temprano (ELDPS) Early Learning Development program  
Frecuentemente la evaluación ELDPS
- La investigación indica que los programas que tienen evaluación integral al menos uno vez por año tienen mejor éxito con la mejora del programa y mejorar la calidad de sus prácticas de su programa.



# DECLARACIÓN DE LA POSICIÓN DE NAEYC



- Los programas llevan a cabo una evaluación periódica.
- Incluyendo la autoevaluación, para documentar la extensión a la que están logrando resultados positivos, con las metas de involucrarse en la mejora continua.
- Las evaluaciones se centran en los procesos y en la ejecución, así como en los resultados.

# EVALUACIÓN COMPLETA DEL PROGRAMA



- Se revisan todos los aspectos siguientes:
  - Polizas y procedimientos
  - Participación de la familia
  - Ambiente del Currículo
  - Admisión y práctica de negocios
- Practicas de administración de negocios

# Actividad

## lluvia de ideas

- Fuentes que pueden contribuir a una evaluación significativa del programa  
Entrada familia.
- Personal de programa y retroalimentación contribuir
- Escalas de calificación o instrumentos de evaluación
- Datos de resultados de los niños de las evaluaciones.
- Evaluadores externos.

# Sistema de Mejoramiento de Calidad de Oregón (QRIS) Ahora llamado Spark



- Objetivos de Spark (chispa)  
Aumentar la cantidad de programas de cuidado infantil y aprendizaje temprano.
- Proporcionar recursos y apoyos para mejorar los programas.  
Reconocer la calidad del programa a través de un sistema de calificación  
Porque:  
Los programas de calidad sirven para apoyar las necesidades de todos los niños

# Estándar AB5



- Cómo las lluvias de ideas apoyan standarAB5 "Un proceso completo de evaluación de Desarrollado y realizado anualmente.
- La evaluación examina las políticas y procedimientos del programa, el ambiente de cuidado y educación .
- currículo , y las prácticas de administración de negocios.
- (Continúa en la siguiente hoja )

# Estándar AB5 CONTINUA



- Las fuentes de evacuación incluyen:  
Encuesta familiar
- Programa de retroalimentación del personal / Entrada (o proveedor auto evaluación )  
Escalas de valoración o instrumentos de evaluación por ejemplo, ECERS RIFCCERS-R.
- Evaluación de la Calidad del Programa Preescolar  
Los resultados de los niños a partir de las evaluaciones los evaluadores.



# **Cómo pueden los programas acceder a las fuentes de evaluación del programa**

- Programas de recursos para evaluar los programas

# Auto Evaluación



- Complete su encuesta sobre la evaluación de programas
  - Prácticas
- Añadir con qué frecuencia utiliza las estrategias (Una vez al año, mensual, etc.)



# Actividad de las prácticas de evaluación del programa

- Cual es la mejor manera de hacer la evaluación del programa

# Mejora continua de la calidad



- El uso de una variedad de fuentes de evaluación del programa para evaluar su programa anualmente es importante
- Y el uso de esa información para planificar de manera deliberada cómo mejorar sus prácticas de los programas puede conducir a la mejora de calidad continua y auténtica.

# Creencias y valores



- Lo que elegimos hacer o no hacer de la evaluación del programa a menudo se relaciona con nuestros valores y creencias.
- Actividad
- Utilizando la tarjeta de ejemplo de la evaluación del programa, comparta un plan de acción sobre cómo utilizaría la información compartida para llevar a cabo mejoras en el programa.
- Usando el programa de evaluación
- Plan de Acción Profesional



# Actividad de Acción Profesional



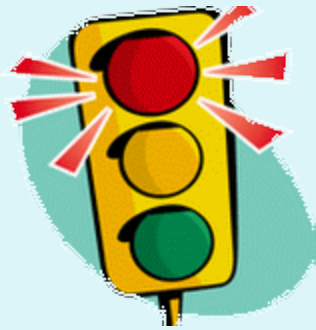
- Identifique por lo menos tres fuentes de evaluación del programa que usará en el próximo año.
- Describe cómo esas fuentes de evaluación le ayudarán a planificar mejoras en el programa



# Luz Verde ,Amarillo y Roja



- Luz Roja: Me gustaría dejar de hacer
- Luz Amarilla: Quisiera seguir haciendo
- Luz Verde : Me gustaría empezar a hacer



# Actividad



- Vamos a compartir sus planes de evaluación de programas con su recurso local de cuidado infantil.



# Muchas gracias



- Tienen preguntas
  - Evaluaciones
  - Certificados